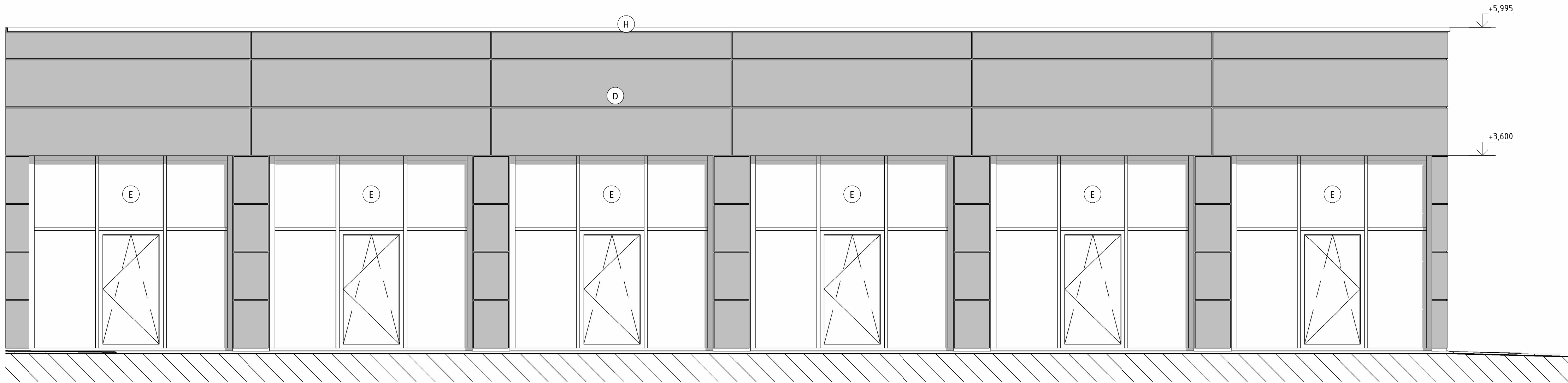


ÁTRIO – SEVER



ÁTRIO – JUH



Legenda materiálov:

- A FASÁDNY STENOVÝ PANEL , HORIZONTÁLNE KLADENÝ, SO ŠÍRKOU ŠPÁRY 25 mm, SÚČINITEL PRESTUPU TEPLA U = 0,15 W/m2K, S HRÚBKOU PANELA 250 mm. MODUL PANELA 600,900,1000,1200 mm. POŽIARNA ODOLNOSŤ EI 90. FARBA: RAL 1015
- B FASÁDNY STENOVÝ PANEL , HORIZONTÁLNE KLADENÝ, SO ŠÍRKOU ŠPÁRY 25 mm, SÚČINITEL PRESTUPU TEPLA U = 0,15 W/m2K, S HRÚBKOU PANELA 250 mm. MODUL PANELA 600,900,1000,1200 mm. POŽIARNA ODOLNOSŤ EI 90. FARBA: RAL 9007
- C FASÁDNY STENOVÝ PANEL , VERTIKÁLNE KLADENÝ, SO ŠÍRKOU ŠPÁRY 25 mm, SÚČINITEL PRESTUPU TEPLA U = 0,15 W/m2K, S HRÚBKOU PANELA 250 mm. MODUL PANELA 600,900,1000,1200 mm. POŽIARNA ODOLNOSŤ EI 90. FARBA: RAL 7047
- D STREŠNÝ REBRÍK - OCELOVÉ POZINKOVANÉ PROFILY , KONEČNÁ ÚPRAVA 2x SYNTETICKÝ NÁTER , ODTIEŇ: RAL 7016
- E OKNO - HLIŇKOVÉ OKNO, S IZOLAČNÝM TROJSKLOM, Ug = 0,6 W/m².K, Uok = max. 0,85 W/m².K,
- F DVERE - HLIŇKOVÉ VSTUPNÉ DVERE, S IZOLAČNÝM TROJSKLOM, Ug = 0,6 W/m².K, Uok = max. 0,85 W/m².K,
- G VONKAŠIE OPLECHOVANIE PARAPETU Z OCELOVÉHO POZINKOVANÉHO PLECHU, FARBA: POD ĽA ÚPRAVY FAS. SYSTÉMU
- H OPLECHOVANIE ATIKY Z OCELOVÉHO POZINKOVANÉHO PLECHU, FARBA: POD ĽA ÚPRAVY FAS. SYSTÉMU
- I VZDUCHOTECHNICKÁ JEDNOTKA, (TYP A ROZMERY VI.Ď. PROJEKT VZT)
- J STREŠNÝ ZVOD POZINKOVANÝ DN 100, ODTIEŇ: RAL 7016
- K STREŠNÝ ŽLAB POZINKOVANÝ
- L ZÁBRADLIE Z OCELOVÝCH POZINKOVANÝCH RÚR 40/4 , KONEČNÁ ÚPRAVA 2x SYNTETICKÝ NÁTER , ODTIEŇ: RAL 7016

POZNÁMKA :

PRED ZAČATÍM PRÁČ JE REALIZÁTOR POVINNÝ SI VŠETKY ROZMERY PREMERAŤ NA MIESTE. V PRÍPADE ZISTENÝCH NEJASNOSTÍ ALEBO NEDOSTATKOV JE REALIZÁTOR POVINNÝ PRED ZAČATÍM PRÁČ KONTAKTOVAŤ PROJEKTANTA. ZMENY V PROJEKTE SÚ POVOLENÉ LEN NA ZÁKLADE PÍSMENNÉHO SÚHLASU PROJEKTANTA. DODÁVATEL STAVBY JE POVINNÝ DODRŽAŤ PLATNÉ ZÁKONY, VYHLÁŠKY, STN, EN NARIADENIA O POZP A PO A TECHNOLOGICKÉ POSTUPY POUŽITÝCH STAVEBNÝCH PRVKOV. ZHOTOVITEĽ ZABEZPEČÍ OCHRANU OKOLIA PRED PRAŠNOSŤOU A ZNEČIŠTENÍM. PRED ZAČIATKOM BÚRAČIÍCH PRÁČ ODPOJIŤ BÚRANÉ PRIESTORY OD ELEKTRO, VODY A PLYNU. POČAS PRÁČ ZABEZPEČIŤ OSTATNÉ KONŠTRUKCIE (HLAVNE NOSNÉ) PRED POŠKODENÍM. NEODDELITEĽNOU SÚČASŤOU VÝKRESOVEJ DOKUMENTÁCIE JE AJ TECHNICKÁ SPRÁVA. PROJEKTANT NENESIE ŽIADNU ZODPOVEDNOSŤ ZA ZMENY VYKONANÉ BEZ JEHO PÍSMENNÉHO SÚHLASU.

POZNÁMKA- UMISTENIE STROJOV A NÁBYTKU JE NAVRHOVANÉ, PRESNÉ ROZMERY A KONKRÉTNY TYP BUDÚ PREDMETOM PROJEKTU TECHNOLOGIE !!!

0,000 = 203,910m.m.m. BvP VÝŠKA PODLAHY 1NP PRI VSTUPE DO OBJEKTU

Zodpovedný projektant: Ing. Arch. Ján Tvrdoň	<div><div>A</div><div>B</div></div>	Architectural & Building Management s.r.o.
Vypracoval: Ing. Samuel Filip Drahovský, Ing. Ján Volčko		
Okres: RIMAVSKÁ SOBOTA		
Mesto: RIMAVSKÁ SOBOTA, K.Ú.: RIMAVSKÁ SOBOTA		
Investor: BANSKOBYSŤRICKÝ SAMOSPRÁVNÝ KRAJ, NÁMESTIE SNP 23, 974 01 BANSKÁ BYSTRICA		
Názov stavby: REKONŠTRUKCIA OBJEKTOV PRE VYBUDOVANIE TRÉNINGOVÉHO CENTRA SOŠ HNÚŠŤA A ROZVOJ KOMPLEXNÉHO ODBORNÉHO VZDELÁVANIA V SPOLUPRÁČ SO ZAMESTNÁVATEĽM - VYPRACOVANIE PROJEKTIVEJ DOKUMENTÁCIE	Formát:	10x44
K.Ú. RIMAVSKÁ SOBOTA, PARC.Č. 1726/3,4,5,6,7,8,9,10,11,12,14,15,16,17,18,19,24,25,26	Dátum:	10/2024
Architektonicko-stavebné riešenie	Stupeň PD:	DSP – RS
	Číslo zákazky:	
POHĽADY - ÁTRIO		Mierka: 1 : 50
		Číslo výkresu: E1.1-19